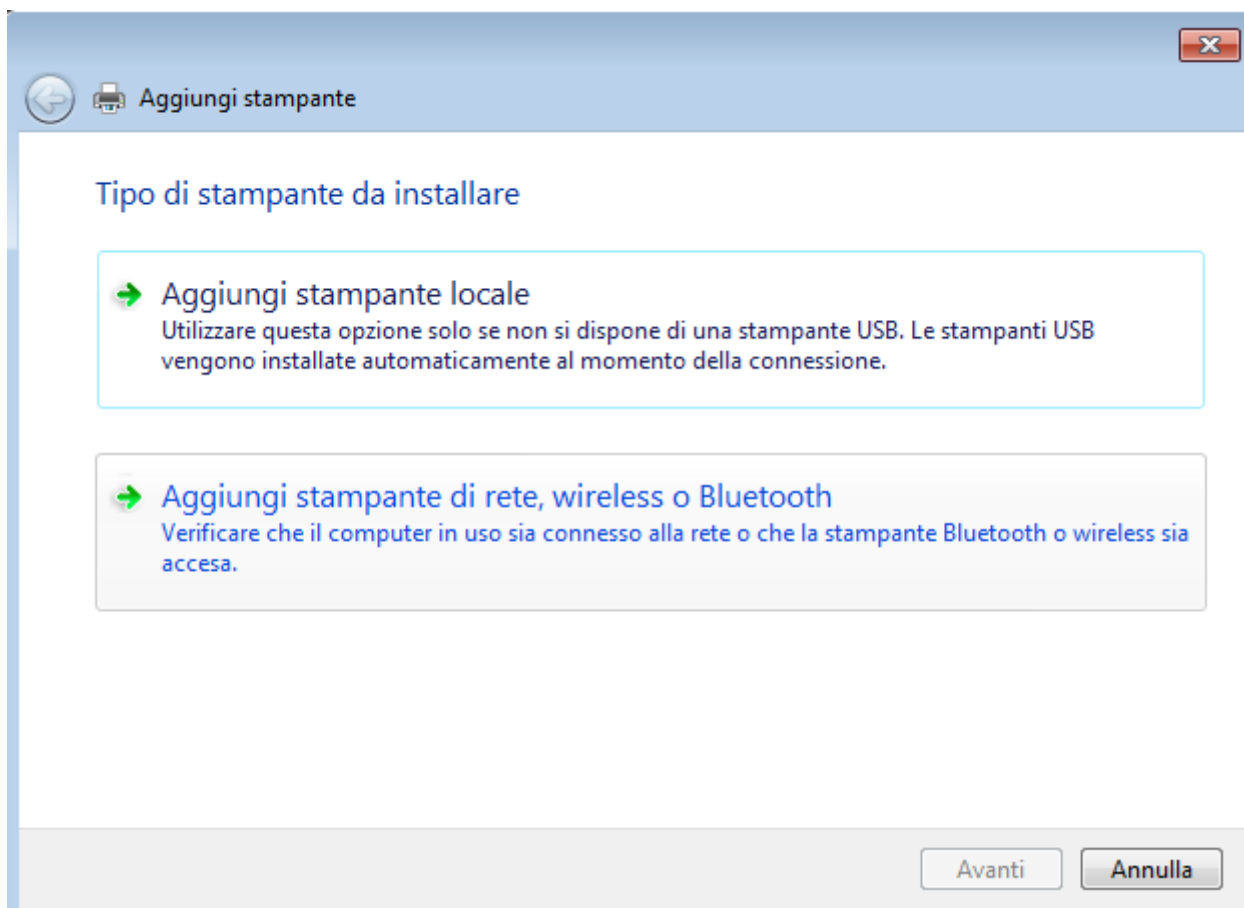
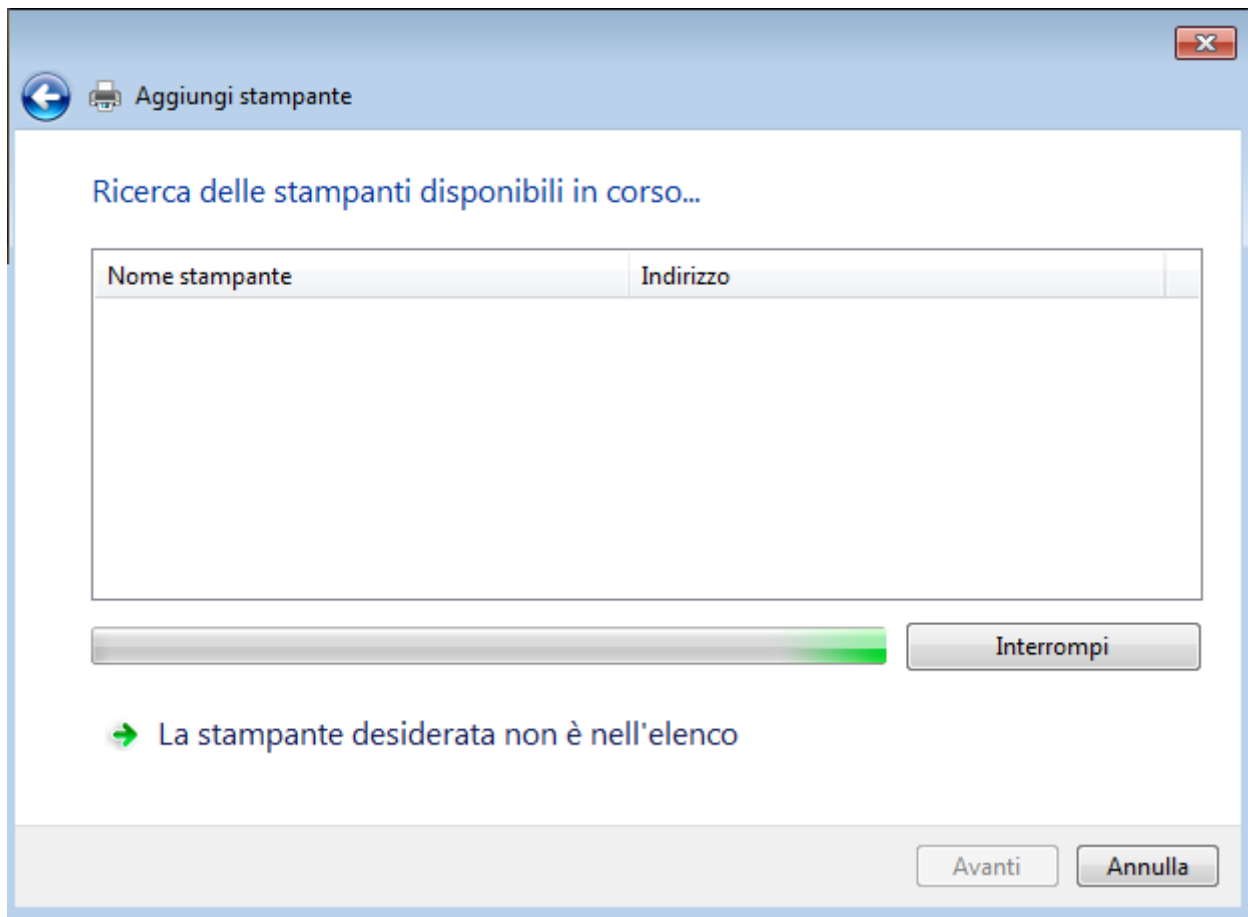


## INSTALLAZIONI STAMPANTI IN WINDOWS

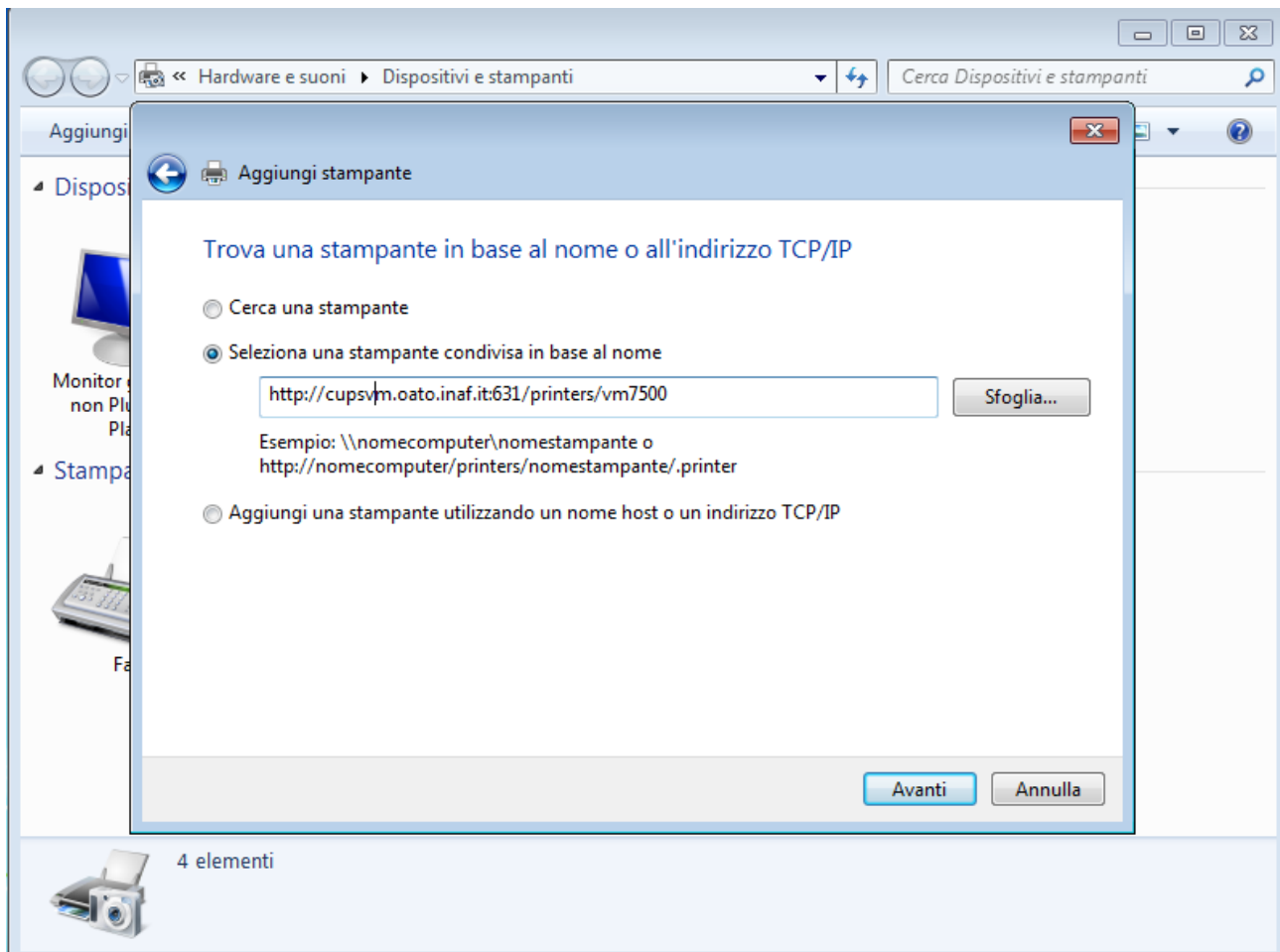
Tasto “start” => “Dispositivi e stampanti”. Cliccare su “aggiungi stampanti”



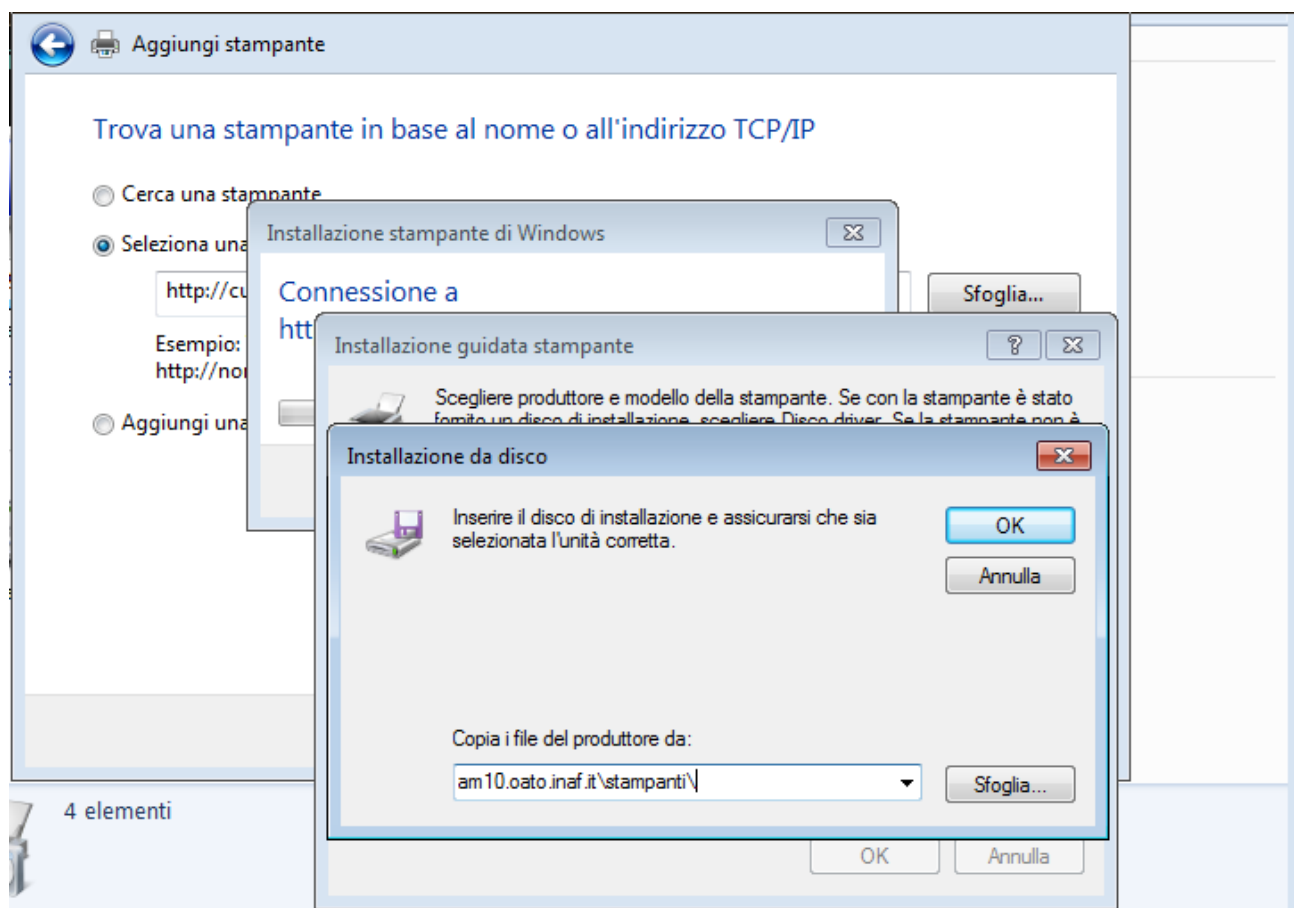
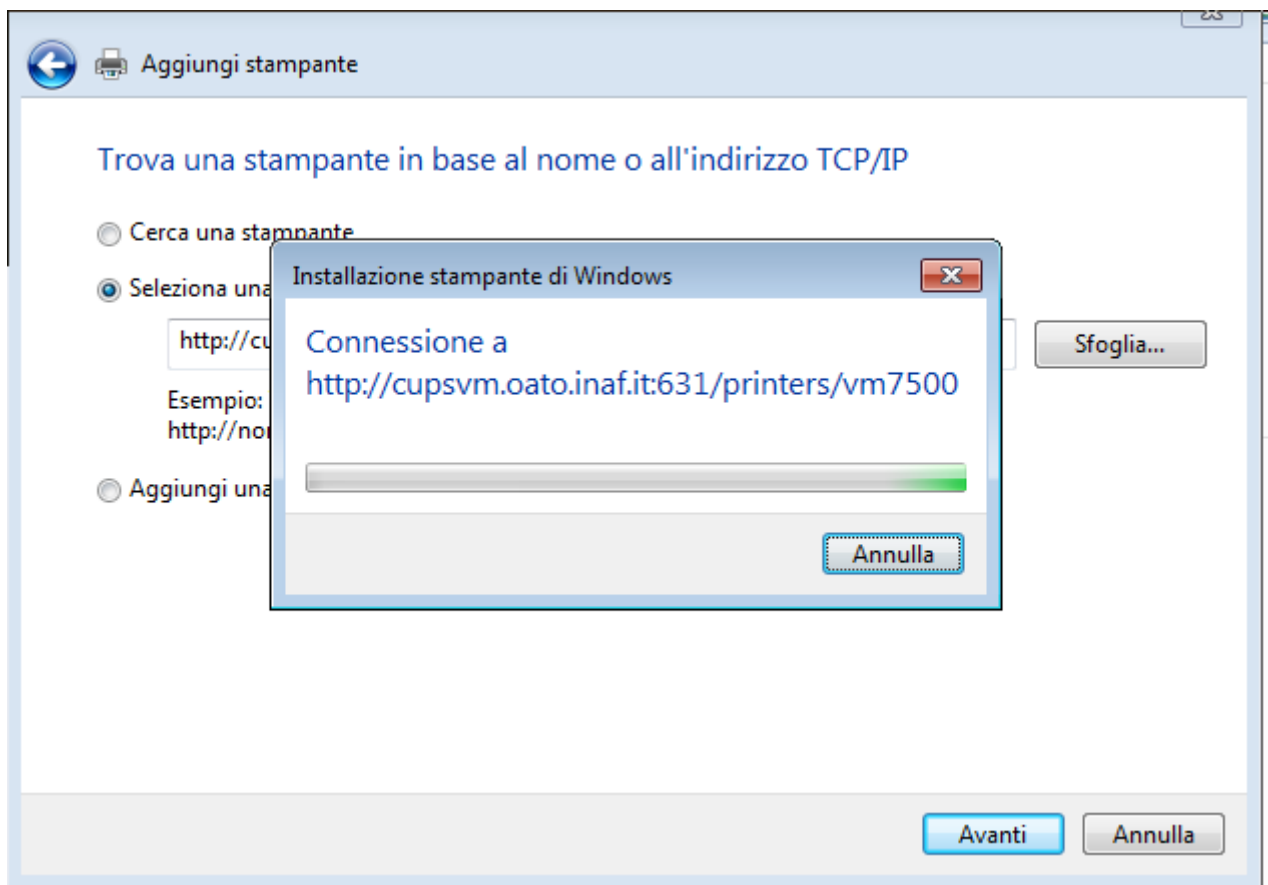
Selezionare “Aggiungi stampante di rete, wireless o Bluetooth” e cliccare su “Avanti”.



Su questa schermata cliccare su *“la stampante desiderata non è in elenco”*



Inserire manualmente l'indirizzo [http://cupsvm.oato.inaf.it:631/printers/\[nome stampante\]](http://cupsvm.oato.inaf.it:631/printers/[nome stampante]). Il [nome stampante] è disponibile nella tabella della pagina “stampanti” del sito del Ced.  
Cliccare su “Avanti”



la procedura di installazione a questo punto chiede i driver. Cliccare su “disco driver” e inserire il percorso [\\am10.oato.inaf.it\stampanti](http://am10.oato.inaf.it/stampanti). A questo punto selezionare la cartella a 32 bit o 64 bit a seconda delle caratteristiche del sistema. Successivamente il modello della stampante.

